

FirstBIKE

NAVODILA ZA SESTAVLJANJE

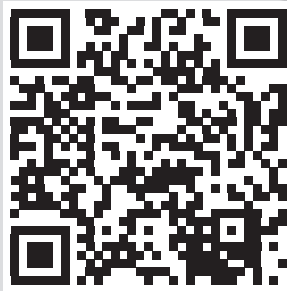


PREDSTAVITEV

Zahvljujemo se vam za nakup poganjalca FirstBIKE; "najvarnejšega poganjalca na ulici!"

Pravilno sestavljen in vzdrževan poganjalec FirstBIKE bo vašemu otroku omogočil, da varno razvije svoje ravnotežje, hkrati pa si zgradi samozavest, pridobi veselje do vadbe in preživljanja časa na prostem ter izkusi prvi občutek zabave in avanture.

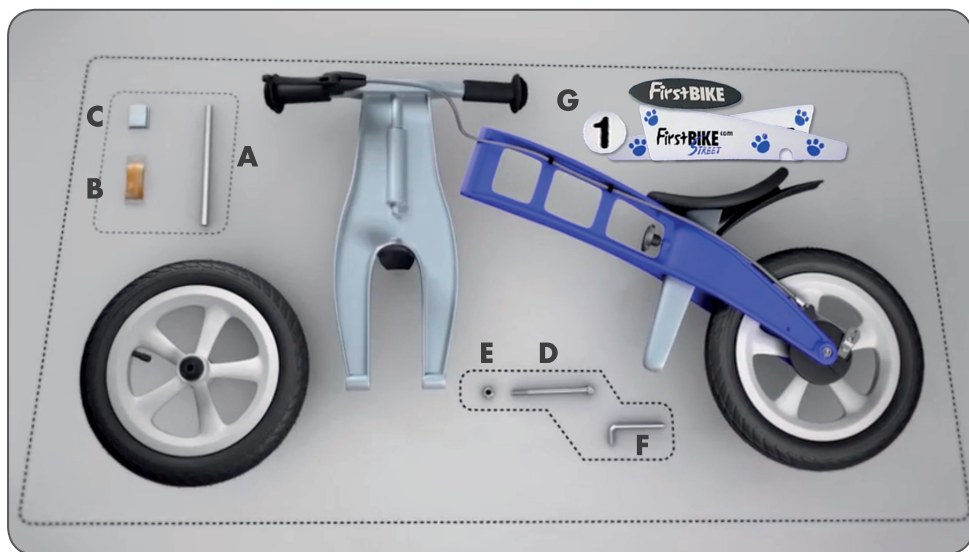
Za vizualna navodila za montažo si oglejte videoposnetek, "How to assemble FirstBIKE", na razdelku za podporo (SUPPORT) na spletnem mestu Firstbike.com (www.firstbike.com/support).



SESTAVNI DELI

ZA: FirstBIKE "BASIC", "STREET AND CROSS"

Za FirstBIKE "LIMITED EDITION" in "RACING" glejte stran 7.

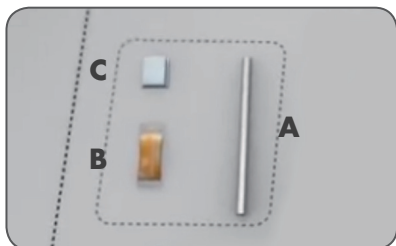


OZNAKA ŠT. OPIS

A	1	sprednja os
B	1	mazivo za sprednjo os
C	1	pokrov za krmilo
D	1	kolesni vijak (sprednji) 8 x 120 mm
E	1	matica
F	1	imbus ključ 6 mm (za pritrditev vijaka)
G	2	set nalepk

NAVODILA ZA SESTAVLJANJE

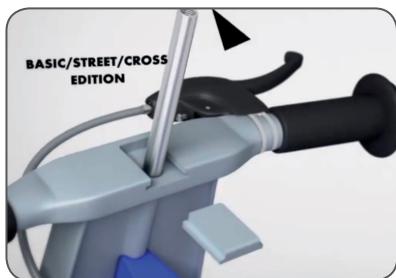
FIRSTBIKE "BASIC," "STREET AND CROSS" MODELI



1. Odprite vrečko s krmilno osjo, mazivom in pokrovčkom (deli A, B in C).



2. Odprite mazivo (B) in namažite krmilno os (A), kontaktne površine sprednje vilice in okvir z 2-3 kapljicami maziva/površino.



3. Sprednje vilice in okvir držite skupaj na utor za krmilo in vstavite krmilno os (del A). Da zagotovite, da je krmilna os (del A) vstavljena v celoti, lahko kolesni vijak (del D) postavite na vrh osi (del A) in ga nežno potrkaite na svoje mesto z gumijastim kladivom, da ne poškodujete ostalih delov.



4. Vstavite plastični pokrov (del C) v utor nad vstavljeno krmilno osjo (del A), da zaprete luknjo. Da zagotovite, da je plastični pokrov (del C) popolnoma vstavljen, lahko z gumijastim kladivom nežno udarite po plastičnem pokrovu, da ne poškodujete ostalih delov.



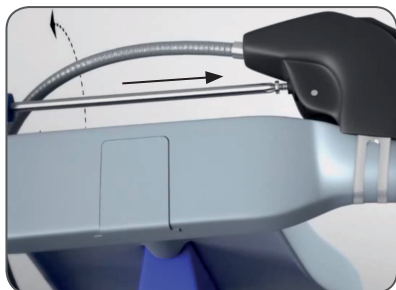
5. Za namestitev sprednjega kolesa obrnite FirstBIKE na glavo tako, da se nasloni na sedež in krmilo.



6. Sprednjo pnevmatiko poravnajte med sprednjimi vilicami in tako zagotovite, da se smer vrtenja pnevmatike ujema z zadnjo pnevmatiko in smerno puščico na pnevmatiki. Priporočeni / največji tlak v pnevmatikah je 2,5 bara!



7. Vstavite matico (del E) v šesterokotno luknjo na levi strani vilic ter vstavite in privijte kolesni vijak (del D) z desne strani s pomočjo imbus ključa (del F).



8. Pri modelih FirstBIKE z zavorami lahko razdaljo med krmilom in zavorno ročico nastavite s privijanjem ali popuščanjem vijaka zavorne ročice.



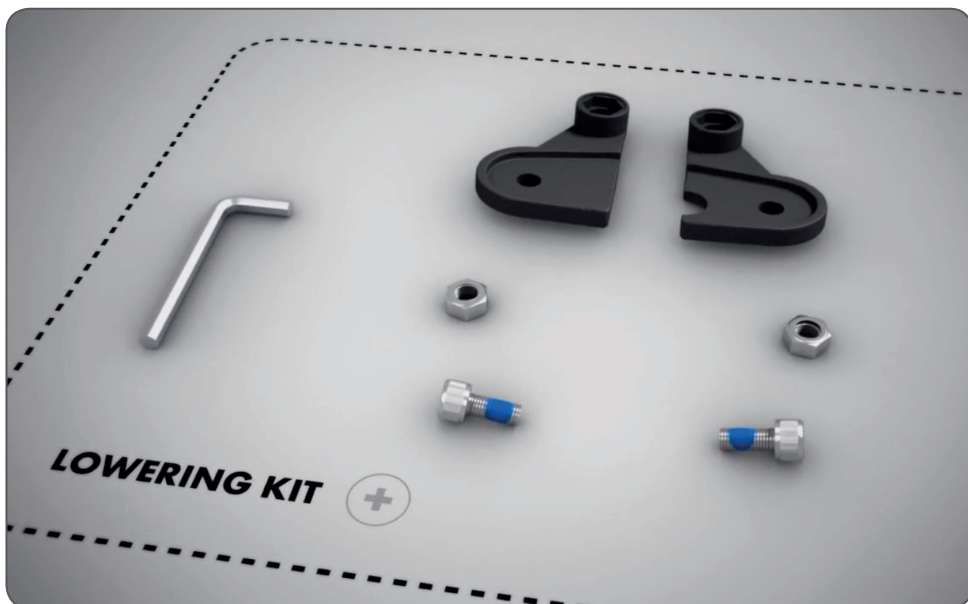
Po potrebi prilagodite napetost zavornega kabla z nastavitvenim vijakom, ki se nahaja na koncu zavornega kabla ob zadnjem kolesu, da zagotovite, da se zavora ne drgne ali zaskoči, ko zavora ni zategnjena.



9. Nalepite nalepke (del G) v skladu s priloženimi fotografijami položaja nalepke.



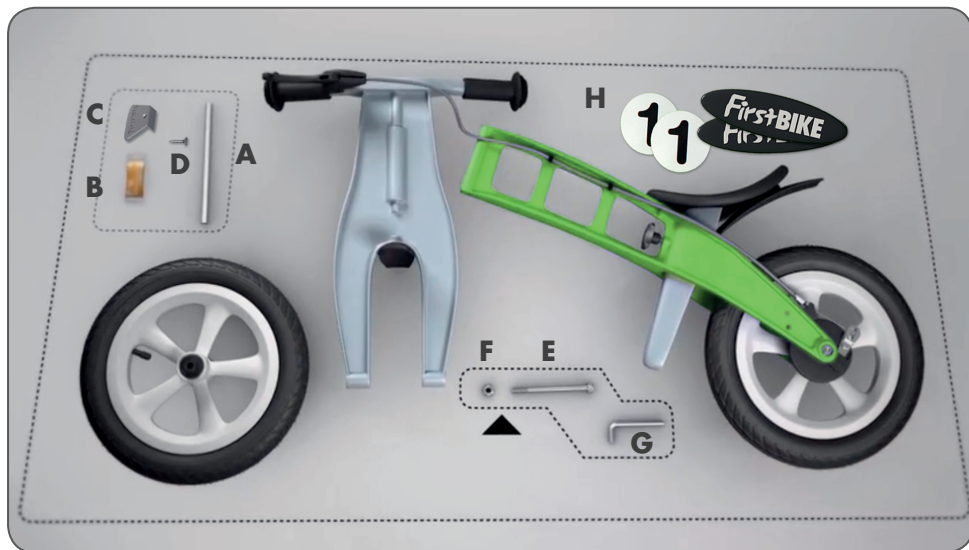
10. Če ste kupili komplet za spuščanje "LowKit" za FirstBIKE, za pravilno namestitev glejte navodila za montažo, ki so priložena kompletu "LowKit".



POZOR:
Prosimo, da pnevmatike napolnite v skladu z navedenim priporočenim tlakom.

SESTAVNI DELI

ZA: FirstBIKE "LIMITED EDITION" in "RACING"



OZNAKA ŠT. OPIS

A	1	sprednja os
B	1	mazivo za sprednjo os
C	1	aluminijast pokrov za krmilo
D	1	vijak za aluminijast pokrov
E	1	kolesni vijak (sprednji) 8 × 120 mm
F	1	matica
G	1	imbus ključ 6 mm (za pritrditev vijaka)
H	2	set nalepk