



NAVODILA ZA UPORABO: PUKY POGANJALEC PUKYLINO/WUTSCH

Prosimo, da pred uporabo poganjalca pozorno preberete navodila ter jih shranite na varno mesto za kasnejšo uporabo.

Predstavitev

Čestitamo vam za nakup poganjalca PUKY. Kupili ste kakovosten izdelek, ki vam bo zagotovo prinesel veliko veselja. Ta dokument vsebuje informacije o varni uporabi vašega vozila in njegovi negi. Pred uporabo natančno preberite dokument in ga varno shranite za kasnejšo uporabo. Neupoštevanje informacij iz tega dokumenta lahko ogrozi varnost vašega otroka. Če imate kakršnakoli vprašanja, se obrnite na svojega prodajalca ali nas kontaktirajte prek spletne strani: www.puky.net.

Odgovornost staršev

Pukylineo oz. Wutsch® izpolnjujeta zahteve evropskega standarda za igrače, označena sta z oznako CE. Tveganja med igro so večinoma izključena, če se poganjalec uporablja v skladu s predvidenim namenom. Vendar upoštevajte, da lahko pride zaradi naravne potrebe po gibanju in temperamenta majhnih otrok in mladostnikov do nepredvidenih situacij in nevarnosti, za katere proizvajalec ni odgovoren. Otroke in mladostnike naučite pravilne uporabe vozila, da se izognejo padcem in trkom. Vozilo nima zavor. Otroke nadzorujte in jih opozarjajte na morebitne nevarnosti.

Primernost

Poganjalec lahko uporabljate le v primernem in varnem prostoru v zaščitenem okolju. Uporabljati ga je dovoljeno le na ravnih površinah brez ovir! Poganjalca ne smete uporabljati v prometu. Dovoljena skupna obremenitev znaša 20 kg. To vozilo ima lahko ostre robove. Pozor: Ne smejo ga uporabljati otroci, starejši od 36 mesecev (nezadostna stabilnost).

Opozorilo

Med vožnjo morajo otroci nositi zaprte čevlje. **Otroškega vozila ne uporabljajte v bližini stopnic, klanca, nagnjenih površin, bazena ali drugih vod.** Če so kje v bližini stopnice, jih zavarujte, tako da se otroci ne morejo s poganjalcem zapeljati po njih.

Sestavljanje

Majhni deli, ki so potrebni pri sestavljanju (npr. vijaki in podložke), zavarujte pred majhnimi otroki, saj obstaja nevarnost zadušitve zaradi zaužitja delov. Tudi ves embalažni material hranite zunaj dosega otrok. Poganjalec mora sestavljati odrasla oseba zelo previdno, da se izognete morebitnim kasnejšim nesrečam ali poškodbam. Za sestavljanje kolesa si vzemite dovolj časa. Več korakov sestavljanja zahteva ročno spretnost in vajo pri rokovanju z orodjem (npr. ključem). Če imate kakršnakoli vprašanja, se obrnite na prodajalca ali servisno delavnico. V nekaterih primerih je treba vijake zategniti s predpisanim navorom. Ta vrednost navora je navedena v newtonih (npr. 2 Nm). Če je navor, s katerim je vijak privit, premajhen, je lahko spojek še vedno preohlapien in zato nevaren. Če je navor prevelik, se lahko vijaki in drugi deli poškodujejo ali uničijo.

Koncepta Pukylineo® in Wutsch®

PUKYLINO in WUTSCH sta dobra priporočila za starše, ki želijo smiselno spodbujati gibalni razvoj svojih otrok. PUKYLINO je klasično začetno vozilo za gibanje otrok, ki ga lahko uporabljajo otroci, ki so pravkar naredili prve korake.

PUKYLINO je vozilo za zgodnje izkušnje z vstopanjem in izstopanjem, odiranjem in krmiljenjem, zlasti pa trenira koordinacijo istočasnega in izmenjujočega gibanja nog. Hkrati se otroci s to zgodnjo izkušnjo krmiljenja naučijo sistematično spreminjati smer. PUKYLINO je primeren samo za uporabo v zaprtih prostorih na ravnih površinah brez ovir!

WUTSCH pa gre še korak dlje. Poleg koordinacije gibanja je še posebej pomemben razvoj ravnotežja. WUTSCH je zasnovan tako, da lahko stoji na svojih kolesih, ne da bi se prevrnil, vendar ga morajo med uporabo podpirati tudi otrokove noge. Z vozičkom WUTSCH lahko otroci uživajo v vožnji, hkrati pa imajo odlično priložnost za izboljšanje ravnotežja in koordinacije gibanja.

Uporaba

Potrebno je nositi zaprte čevlje. Vozila ne smete voziti v bližini stopnic, pobočij, strmih terenov, bazenov ali drugih vodnih površin. Stopnice v bližini morajo biti zavarovane, da se otroci z vozilom ne bi vozili po njih navzgor ali navzdol.

Serijska številka

Nalepka s serijsko številko je pritrjena na spodnji strani zadnjega okvirja. Podatke na nalepki zabeležite, da boste imeli vse potrebne informacije v primeru kakršnihkoli vprašanj ali pri naročanju nadomestnih delov.

Nega in vzdrževanje

V rednih časovnih presledkih preverite, ali je vozilo obrabljeno, in preverite, ali so vijaki še vedno pravilno zategnjeni. Samozatezne matice je težko popustiti, zato jih je treba po popolni demontaži zamenjati! Da bi ohranili visoko, konstrukcijsko določeno raven varnosti, je treba vse obrabljene ali okvarjene dele takoj zamenjati z originalnimi rezervnimi deli PUKY. Zaradi varnostnih razlogov se poganjalca ne sme uporabljati, dokler ni v celoti popravljeno. Ukrivljenih ali deformiranih delov ne smete popravljati, temveč jih je treba zamenjati.

Vozila ne smete čistiti z visokotlačnim čistilcem, očistite ga z blago milno raztopino in ga previdno obrišite do suhega z mehko krpo. Hranite ga stran od materialov, ki pospešujejo korozijo (cestna sol, morska voda, gnojila). Vozila ne smete skladiščiti v vlažnih prostorih.

Garancija za napake

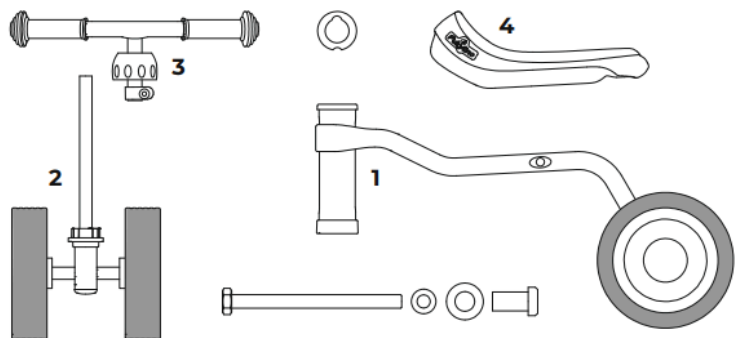
Velja zakonska odgovornost za stvarne napake. Poškodbe, nastale zaradi neustrezne uporabe, učinkov sile, nezadostnega vzdrževanja ali zaradi običajne obrabe, so izključene iz garancije.

Odpiranje embalaže in vsebina paketa

Pri odpiranju embalaže in odstranjevanju zaščitnega materiala ne uporabljajte nobenih ostrih predmetov. Preglejte, ali je embalaža popolna in v ustreznem stanju. Pred sestavljanjem se prepričajte, če kaj manjka in se ob mnjku obrnite na prodajalca. S tem lahko poškodujete barvo ali dele vozila. Iz embalaže odstranite vse dele. Odstranite zaščitni material. Ves embalažni material hranite izven dosega otrok, saj obstaja nevarnost zadušitve.

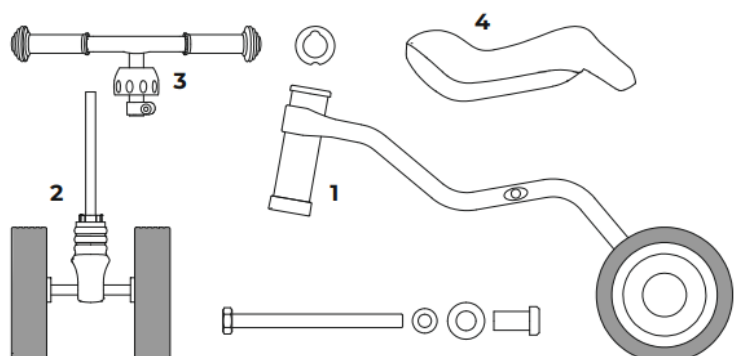
Vsebina paketa PUKYLINO

- 1 Okvir, vključno z zadnjo osjo in kolesi
- 2 Krmilna cev s sprednjo osjo in kolesi
- 3 Krmilo
- 4 Sedež



Vsebina paketa WUTSCH

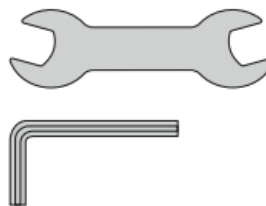
- 1 Okvir, vključno z zadnjo osjo in kolesi
- 2 Krmilna cev s sprednjo osjo in kolesi
- 3 Krmilo
- 4 Sedež



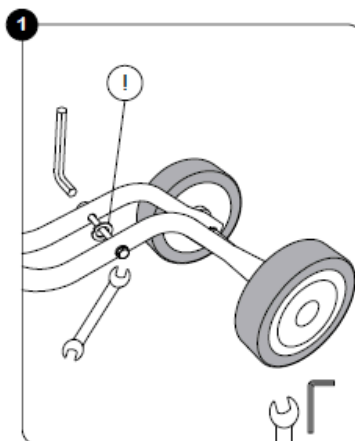
Navodila za sestavljanje

Za sestavljanje boste potrebovali naslednje orodje, ki ni vključeno:

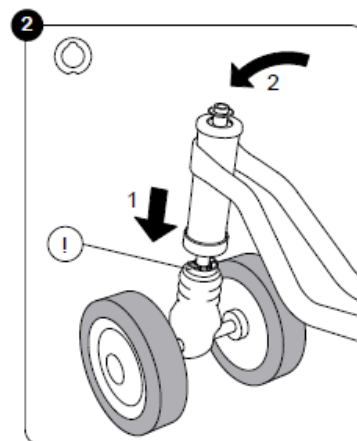
1. Ključ z odprtimi čeljustmi 10 mm
2. Imbus ključ 5 mm



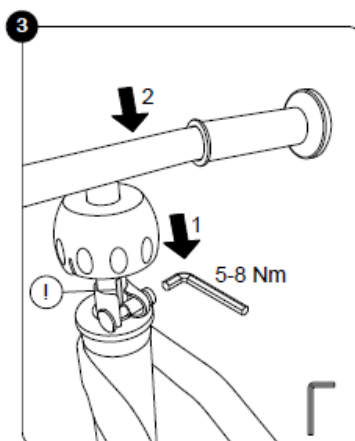
1 S transportne ključavnice odstranite podložko (!) tako, da sprostite vijačni priključek.



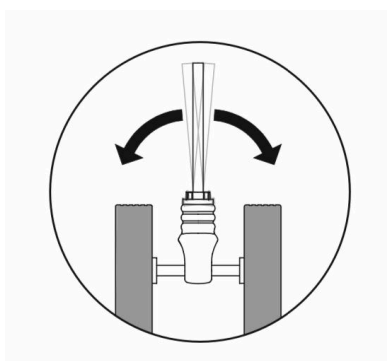
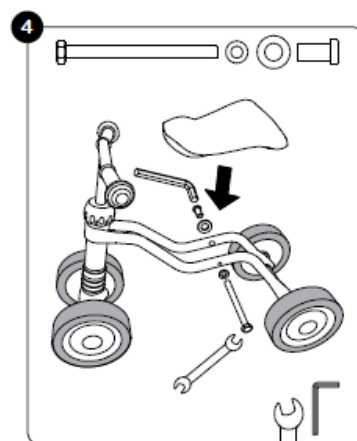
2 Krmilno cev potisnite na cev vilice, dokler ne doseže omejevalnika. Prepričajte se, da je krmilna glava pravilno poravnana (!) Dodajte podložko.



3 Potisnite krmilo do konca na cev vilice in privijte vijak. Poravnajte režo na krmilu z zadnjim delom (!). Trdno pritisnite navzdol na kroglo pokrova, dokler se ne zaskoči na svoje mesto.



4 Sedež postavite na okvir in privijte.



Pozor!

PUKY WUTSCH ima plavajočo os. To služi stabilnemu in varnemu zavijanju, zato mora biti os mobilna.

PUKY GmbH & Co. KG

Fortunastraße 11

42489 Wülfrath

info@puky.de, www.puky.de

Uvoznik: Kakadu d.o.o., Pilonova 34, 1000 Ljubljana. www.kakadu.si, info@kakadu.si.