

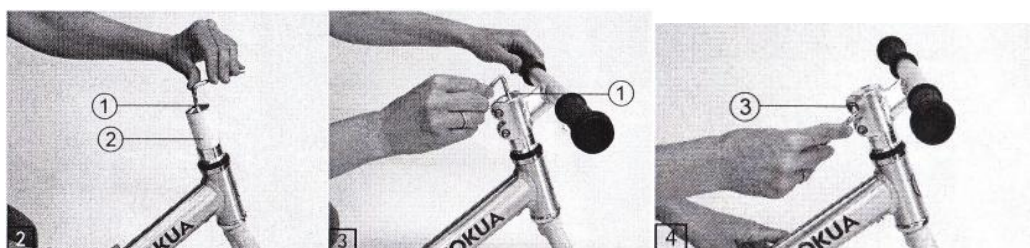
Poganjalec LIKEaBIKE Jumper

Poganjalec LIKE a BIKE je bil načrtovan kot otroško vozilo za 3-5 let stare otroke. Cilj poganjalca je navaditi otoka na vožnjo s kolesom na enostaven in zabaven način.

V zelo kratkem času, bo otrok na poganjalcu stabilen in samozavesten. Pridobil bo občutek za ravnotežje, koordinacijo, samozaupanje in moč. Večina otrok ki uporablja poganjalca, pri učenju vožnje s pravim kolesom niti ne potrebuje dodatnih kolesčkov.

Navodila za sestavljanje

Pritrjevanje krmila



Odstranite inbus vijak in varnostno zapiralo (glej sliko št. 2, točka št. 1). Krmilo natakните na vilice in z vijakom prilagodite zračnost v ležaju. Zgornji ležaj ne sme biti preveč ohlapen ali preveč zategnjen. Zračnost v ležaju lahko zmanjšate tako, da privijete vijak in povečate tako, da vijak odvijete (glej sliko 2).

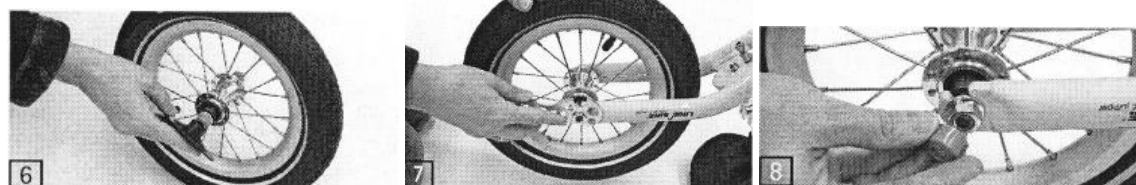
Pritrdite krmilo na način, da usmerite krmilo v pravo smer in zategnite pritrdilne vijake (glej sliko 3 in 4).

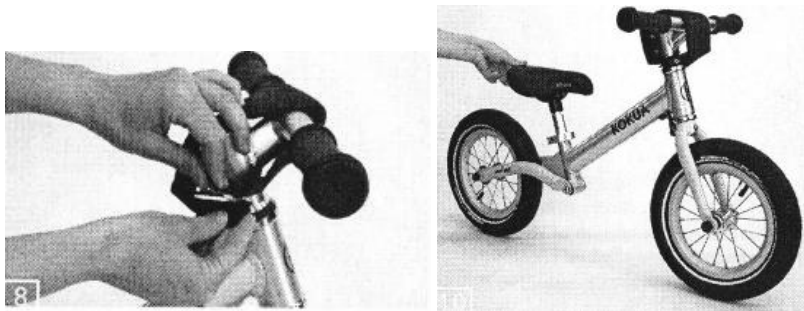
Pritrjevanje sedeža



Potisnite sedež s cevjo v odprtino za sedež in varno pritrdite sedežno cev s pomočjo hitrega zapirala.

Pritrjevanje koles





- Vstavite kolesa med sprednje in zadnje vilice in varno zategnite matico na pestu kolesa (slika 7).
- Na matici natakните zaščitna pokrovčka (slika 8).
- Namestite zaščitno blazinico okoli osrednjega dela krmila in pritrdite zapirala (slika 8).
- LIKEaBIKE Jumper je pripravljen za vožnjo (slika 9).

Menjava sedežne cevi

Poganjalcu LIKEaBIKE Jumper je serijsko priložena kratka sedežna cev. V kolikor je vaš otrok že prevelik za kratko sedežno cev je potrebno le to zamenjati za daljšo.



- Odstranite inbus vijak, ki je tik pod sedežem (fotografija št. 1 in 2).
- Za lažjo odstranitev inbus vijaka pod sedežem, le tega iz ustja sedežne cevi potisnite k matici.
- Potegnite sedežno cev iz sedeža in namestite daljšo cev. Zopet namestite vijak in zavarujte z matico (fotografija št. 3).

Pozor: Bodite pozorni, da je sedežna cev potisnjena v odprtino za sedež vsaj 55 mm (črta je vidna na cevi).

Pomembna varnostna navodila

- Poganjalec LIKE a BIKE je otroško vozilo in ni primeren za vožnjo po cesti!
- Na poganjalcu se lahko vozi le en otrok naenkrat.
- Razložite otroku, kako lahko zavira s pomočjo svojih nog.
- Prosimo, da redno kontrolirate ali so vijaki dobro pritrjeni.
- V kolikor opazite, da je LIKEaBIKE poškodovan, ga ne dovolite več v uporabo.
- Poganjalec naj se ne uporablja na področju z ovirami, drevesi ali prometom.
- Otroku naj ob uporabi poganjalca vedno uporablja primerno otroško čelado.
- Otroku naj poganjalec vedno uporablja pod nadzorom ustrezne odrasle osebe.



- Zaradi prisotnosti majhnih delcev, ki bi jih otrok lahko pojedel kolo ni primerno za otroke mlajše od 3 let.

Pomembna navodila ob zunanji uporabi poganjalca LIKEaBIKE

- Nikoli ne pustite otroka s poganjalcem brez vašega nadzora.
- Ne dovolite otroku, da se s poganjalcem vozi blizu cest.
- Ne dovolite otroku, da uporablja poganjalec na spolzkih površinah.
- Pred uporabo bodite prepričani da otrok ve, kako uporabiti svoje noge za zaviranje.

Uvoznik: Kakadu d.o.o., Pilonova 34; 1000 Ljubljana; www.kakadu.si; prodaja@kakadu.si; Tel: 051-346-955.