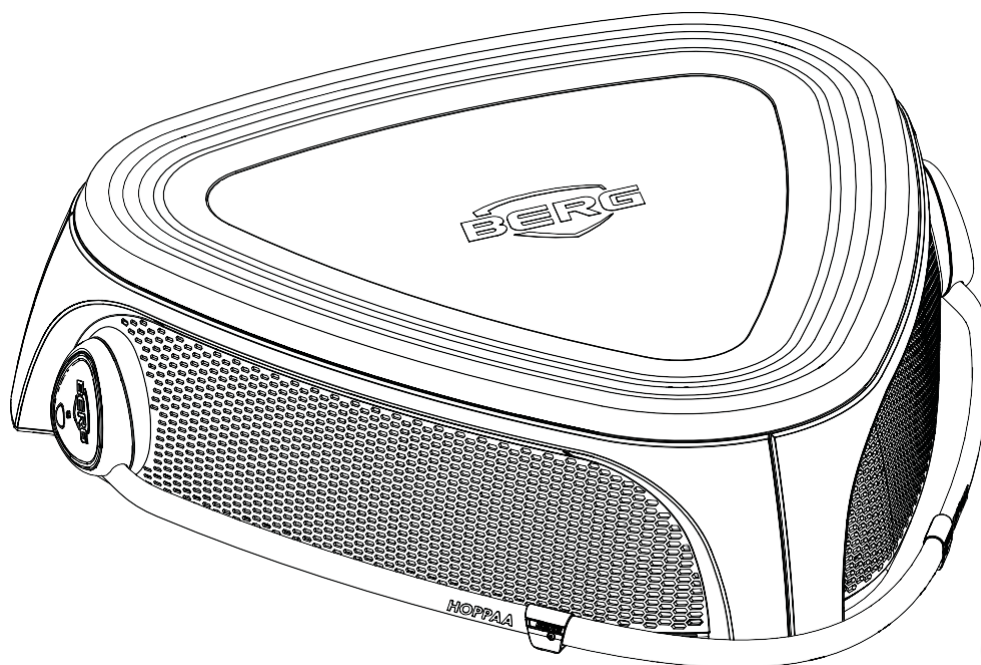


BERG

BERG Hoppaa



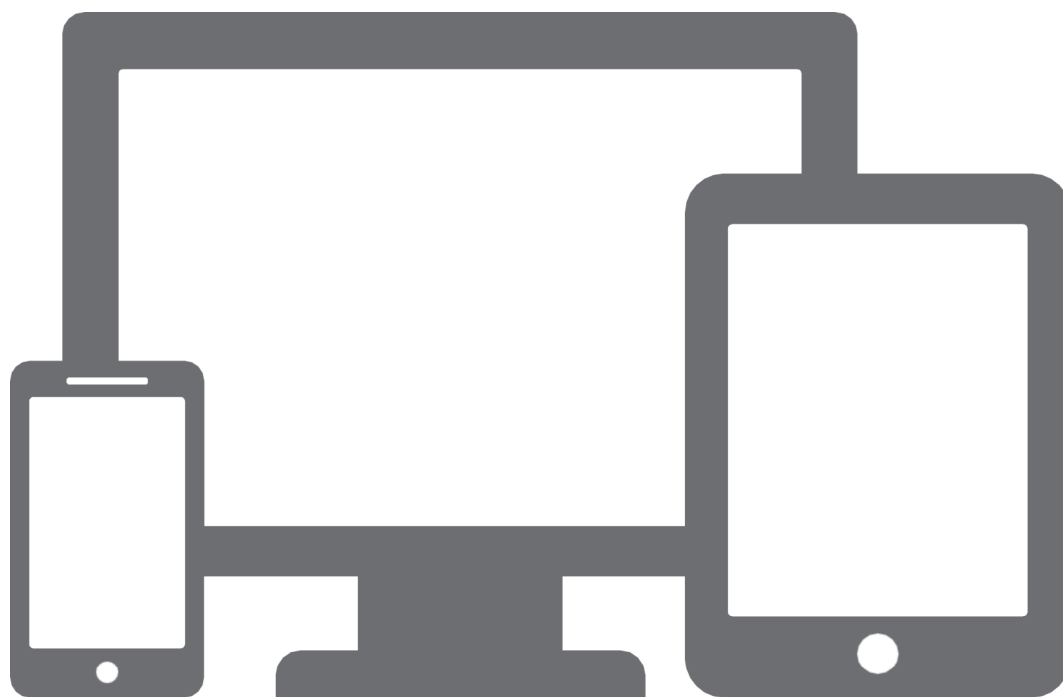
CE



Max. 20kg

⚠ OPOZORILO

Nevarnost zadušitve - dolg kabel v nesestavljenem stanju.
Potrebna je montaža s strani odrasle osebe; vrvice embalaže zavržite.
Navodila za uporabo shranite za prihodnjo uporabo.

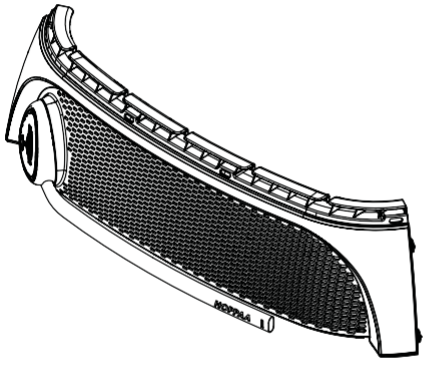


Pojdite na kanal BERG Toys na

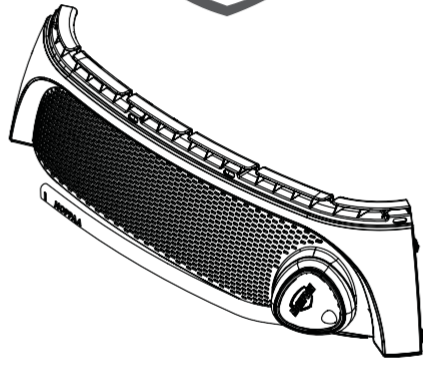


za videoposnetke z navodili za montažo.

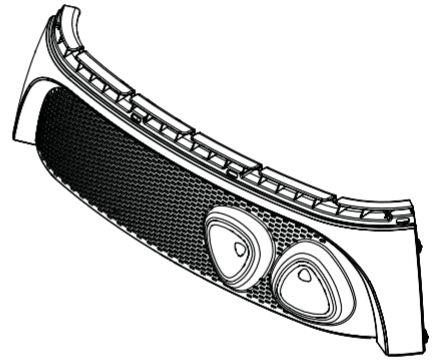
www.youtube.com/bergtoys



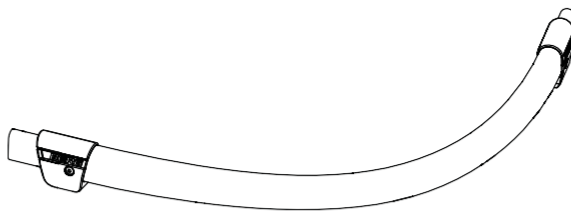
1 1x



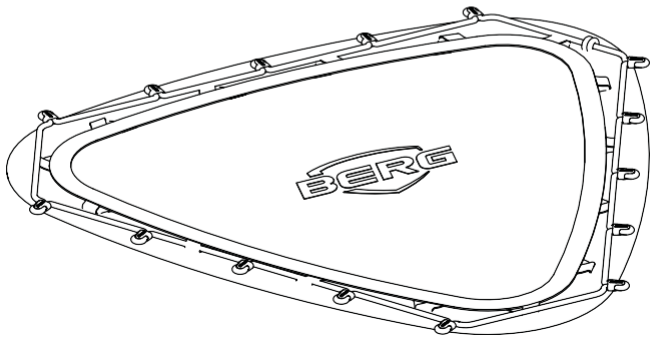
2 1x



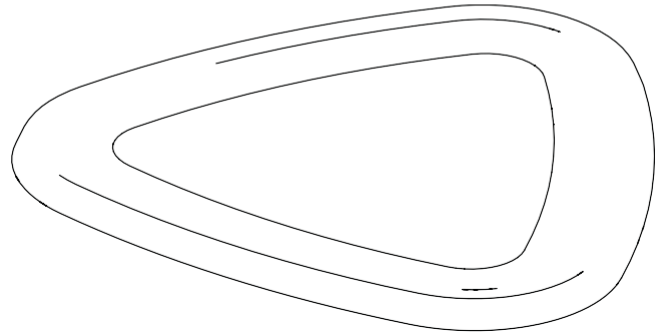
3 1x



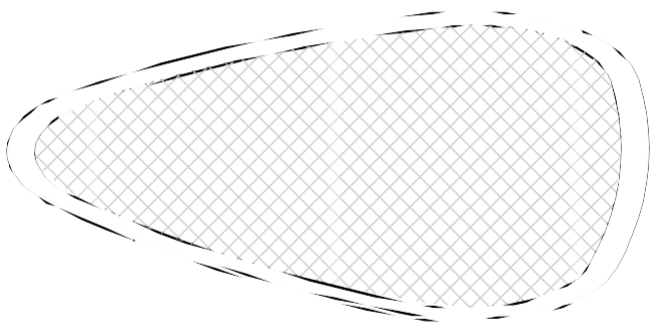
4 1x



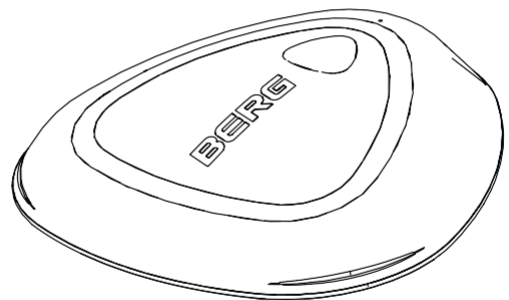
5 1x



6 1x



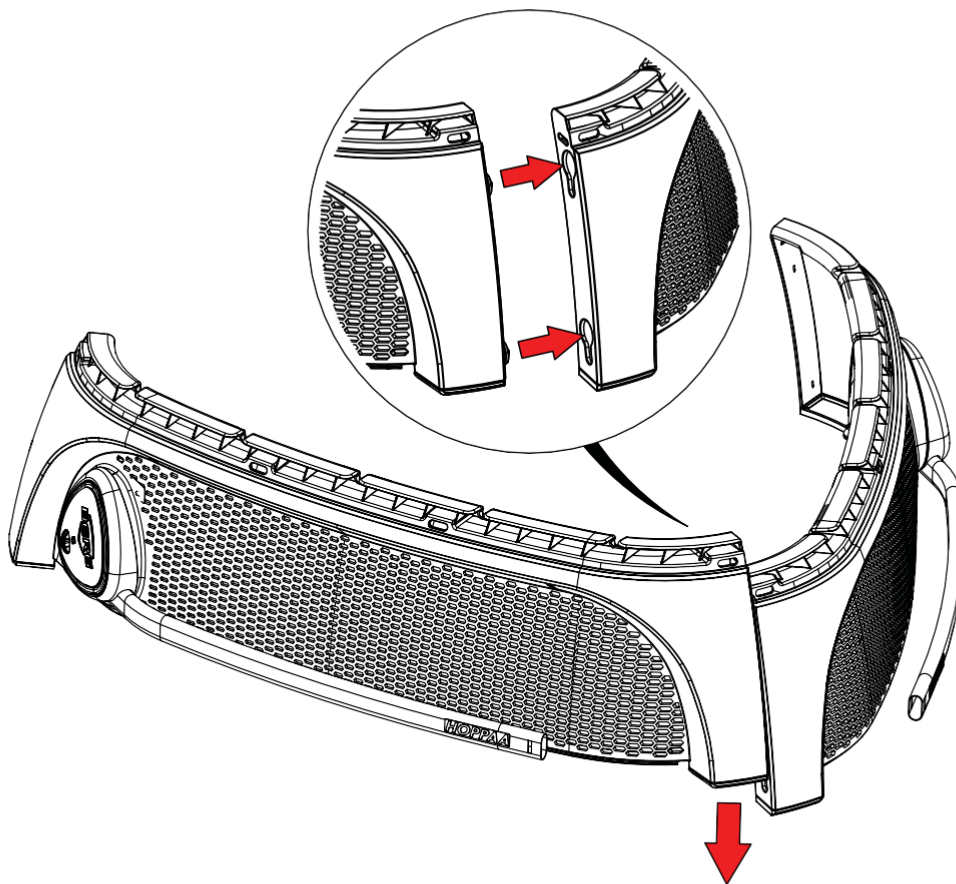
7 1x



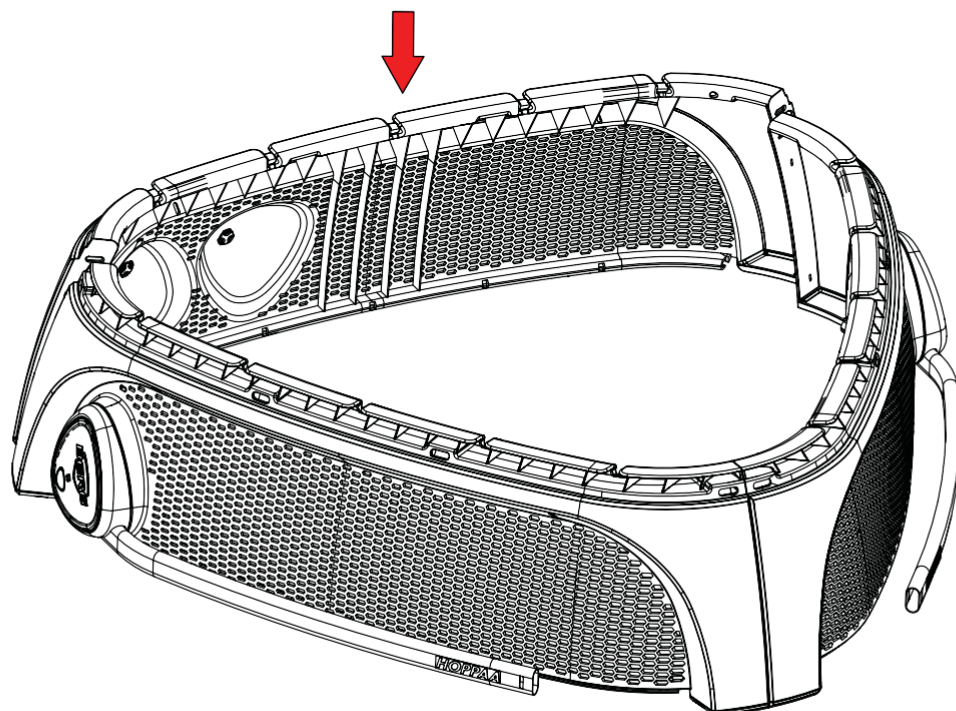
8 6x



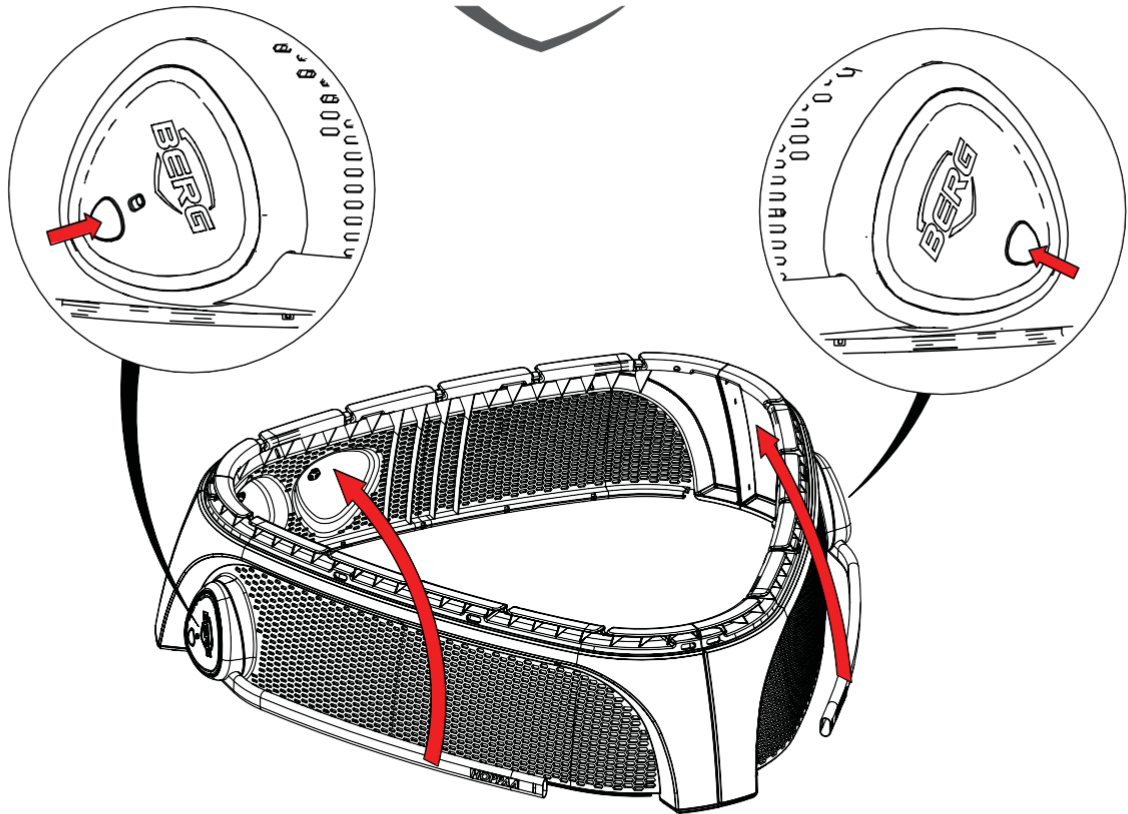
1



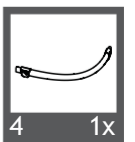
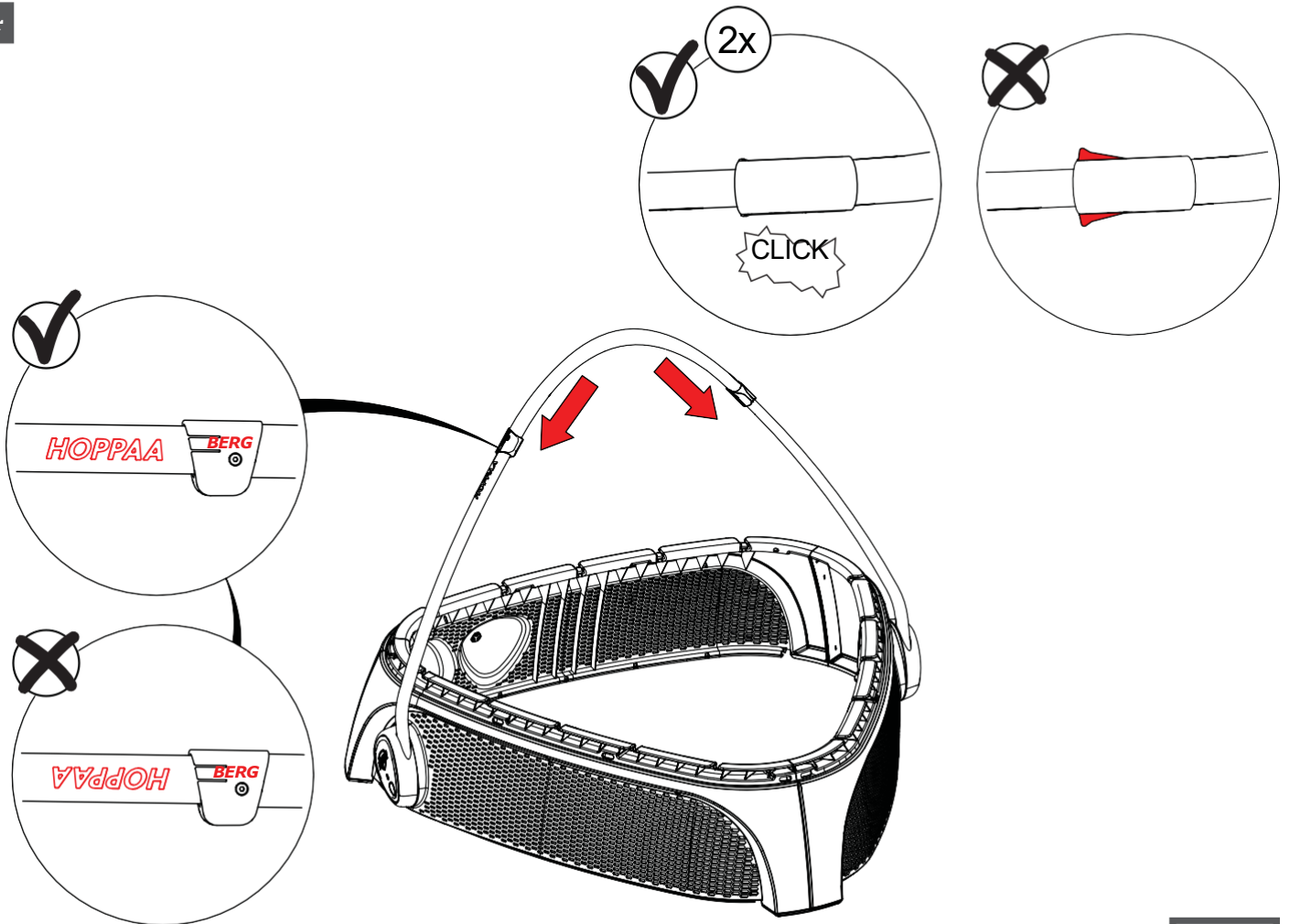
2



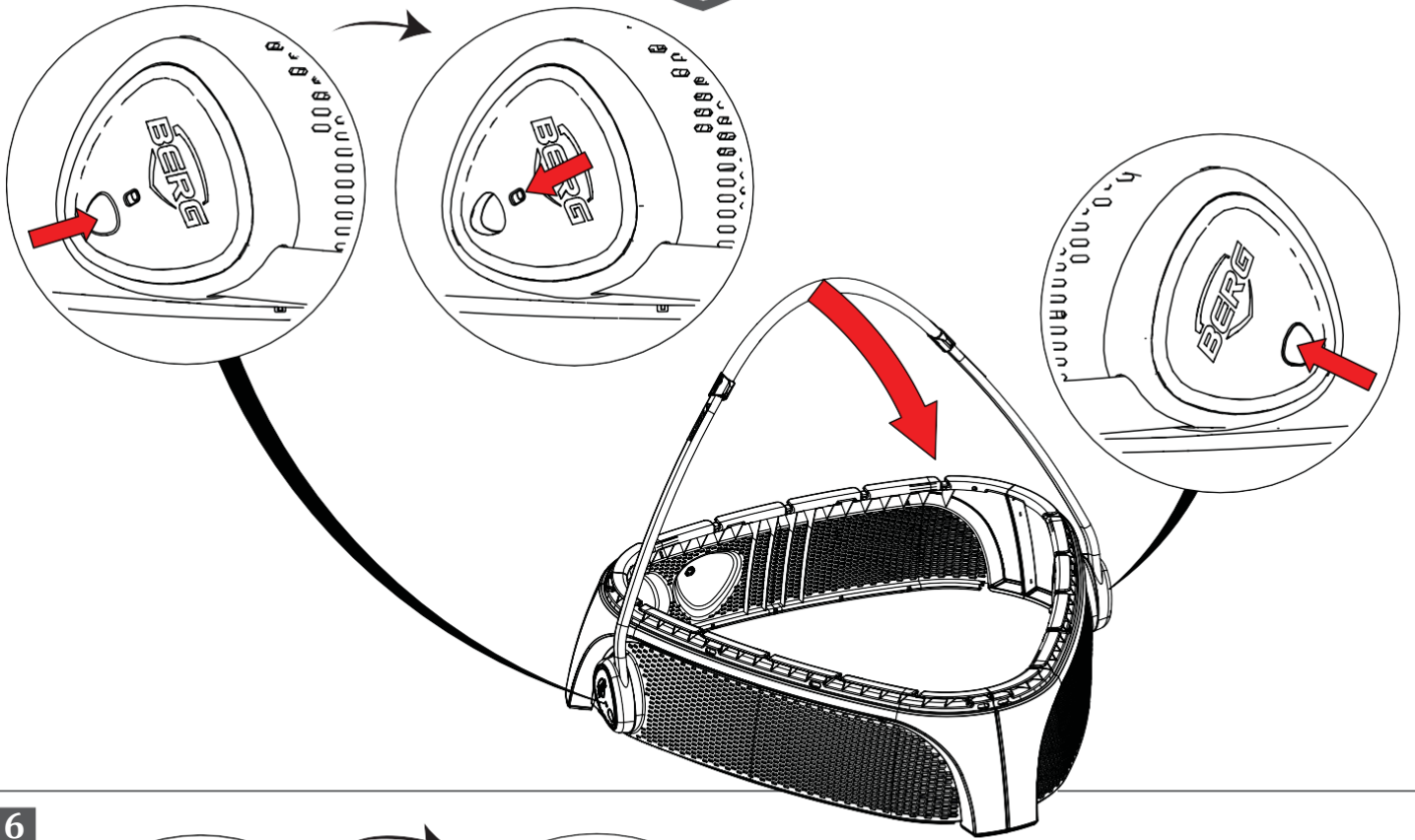
3



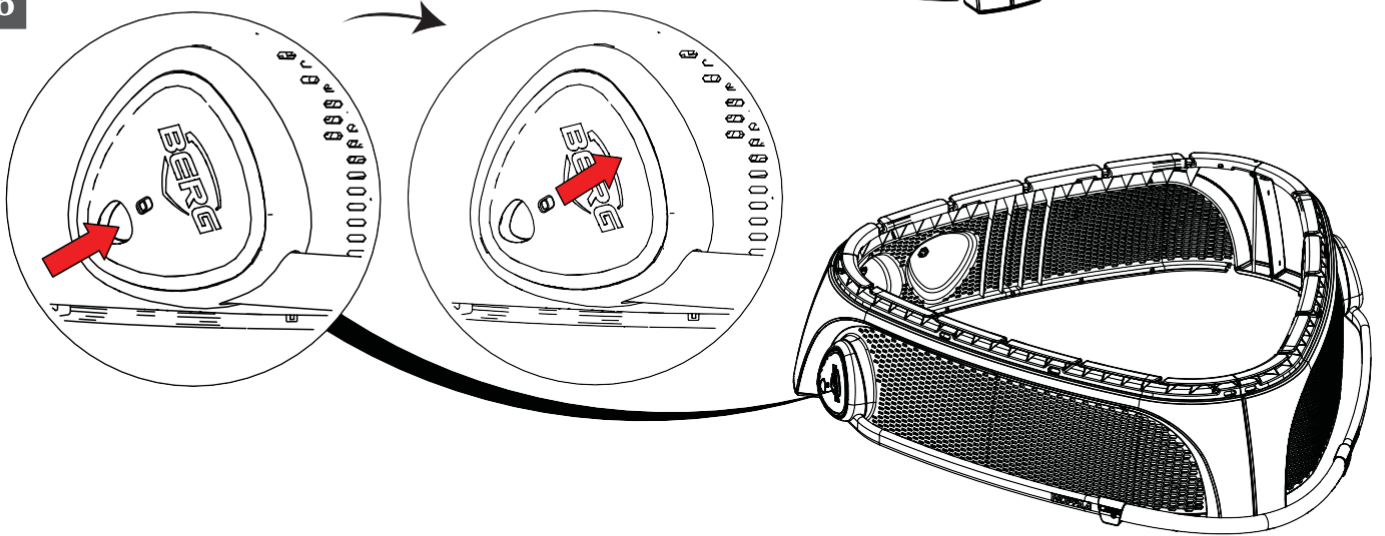
4



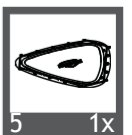
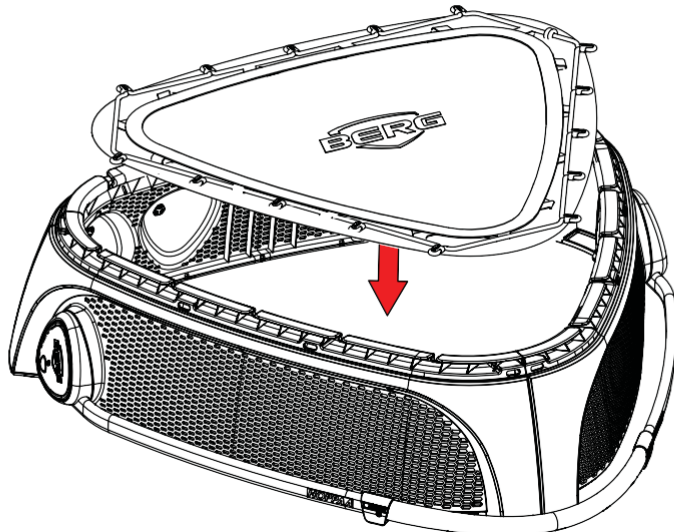
5

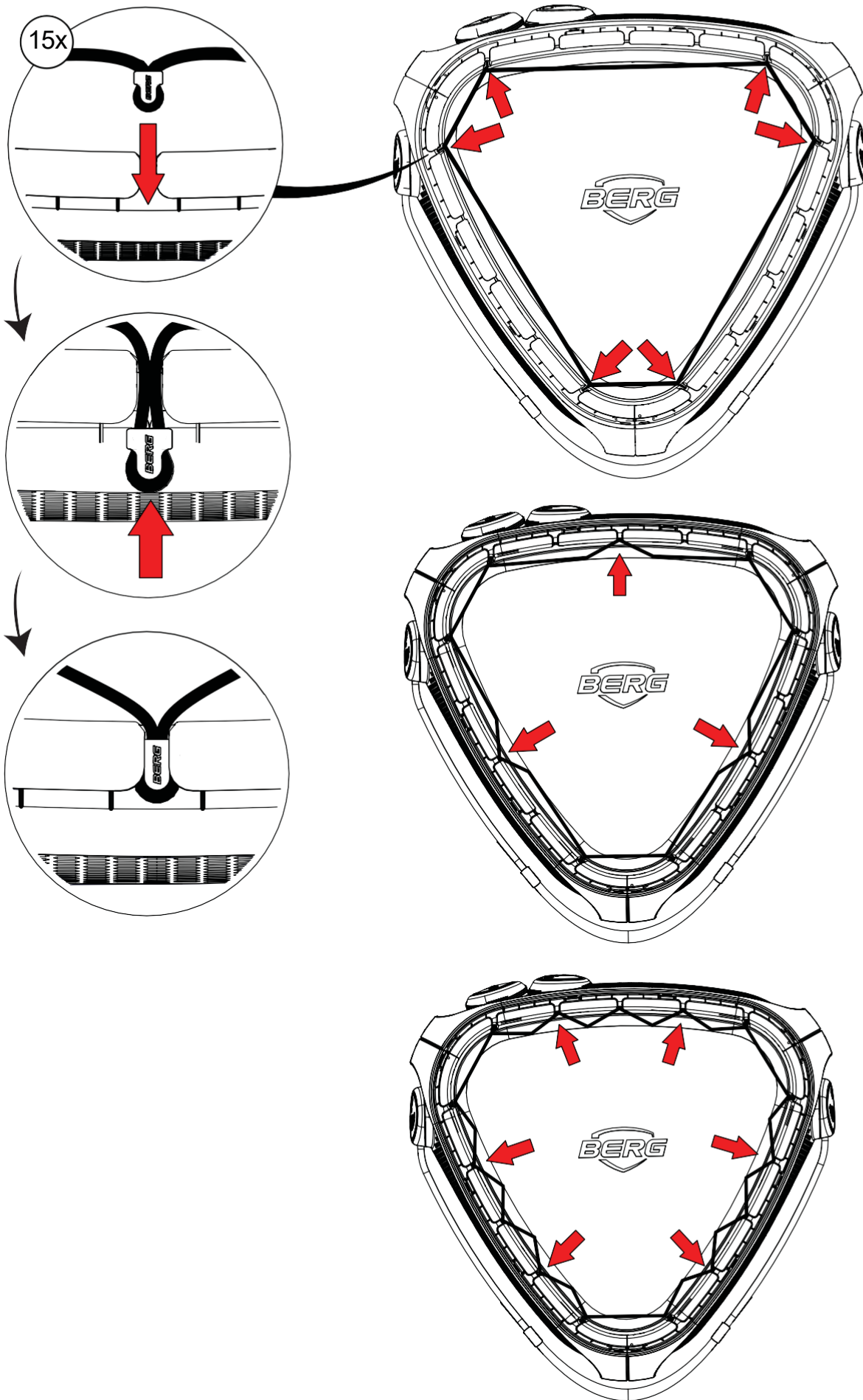


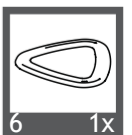
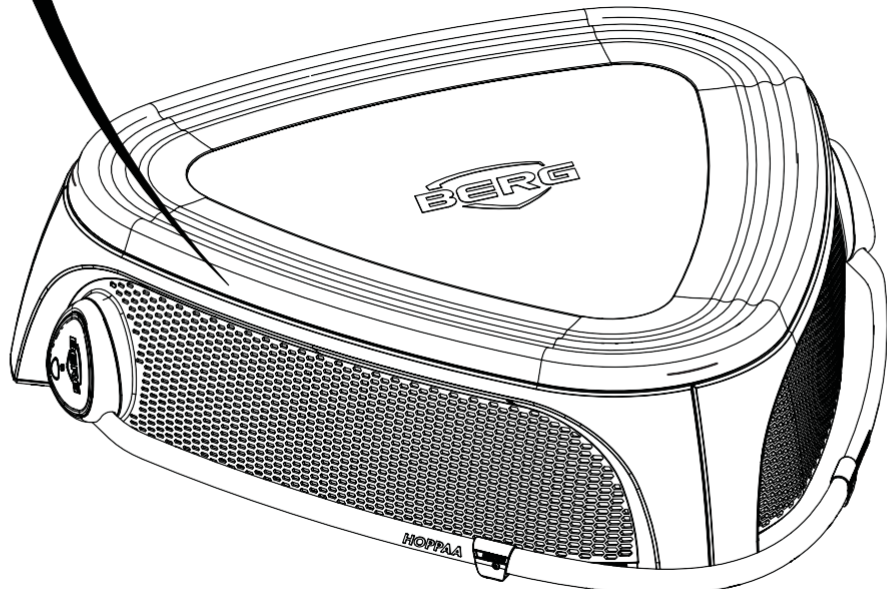
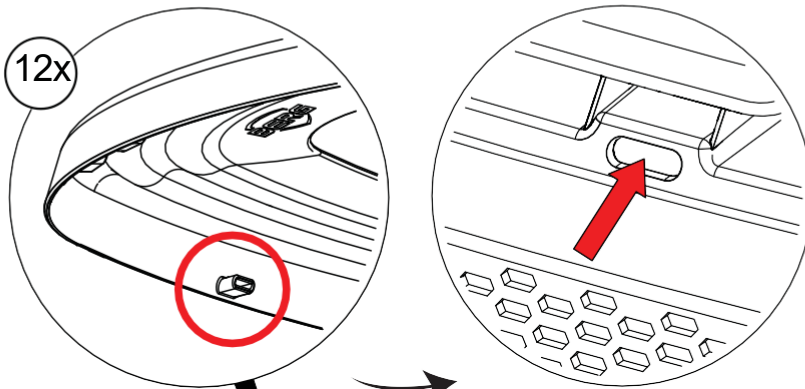
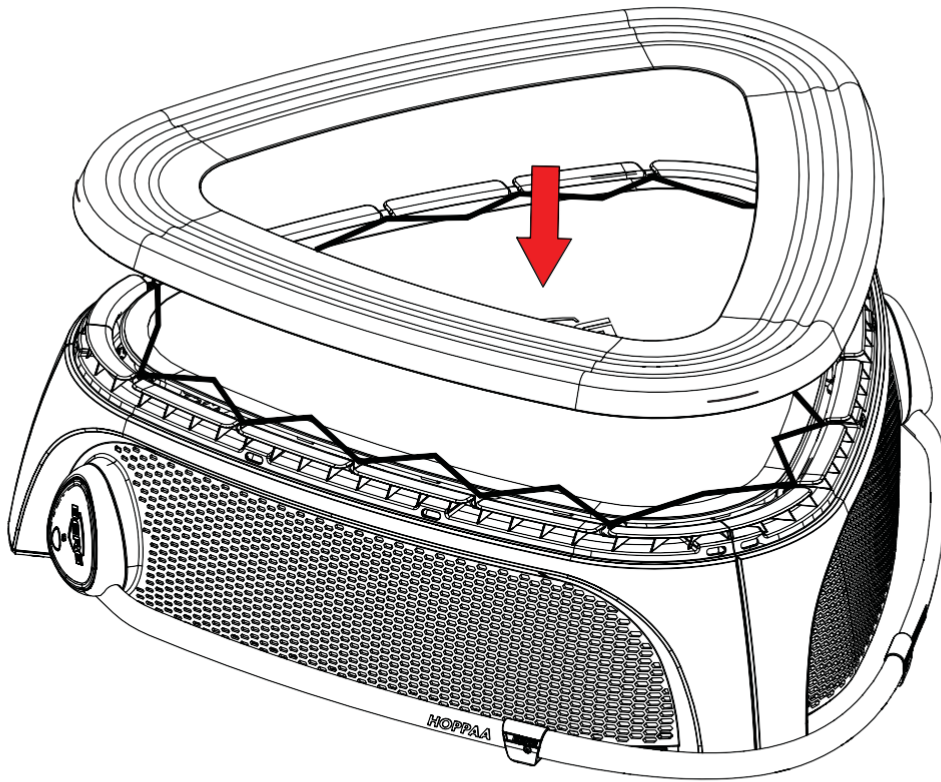
6



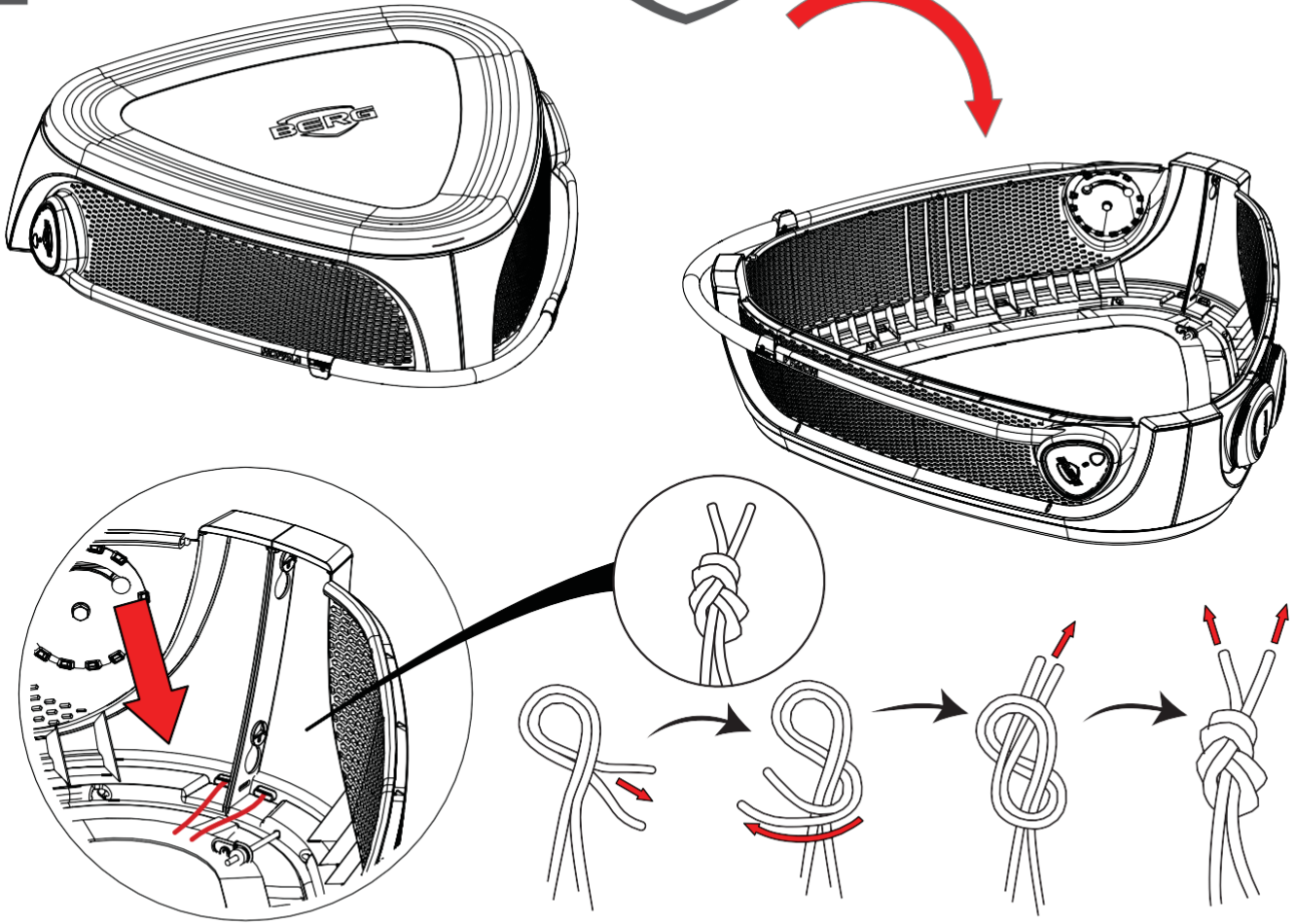
7



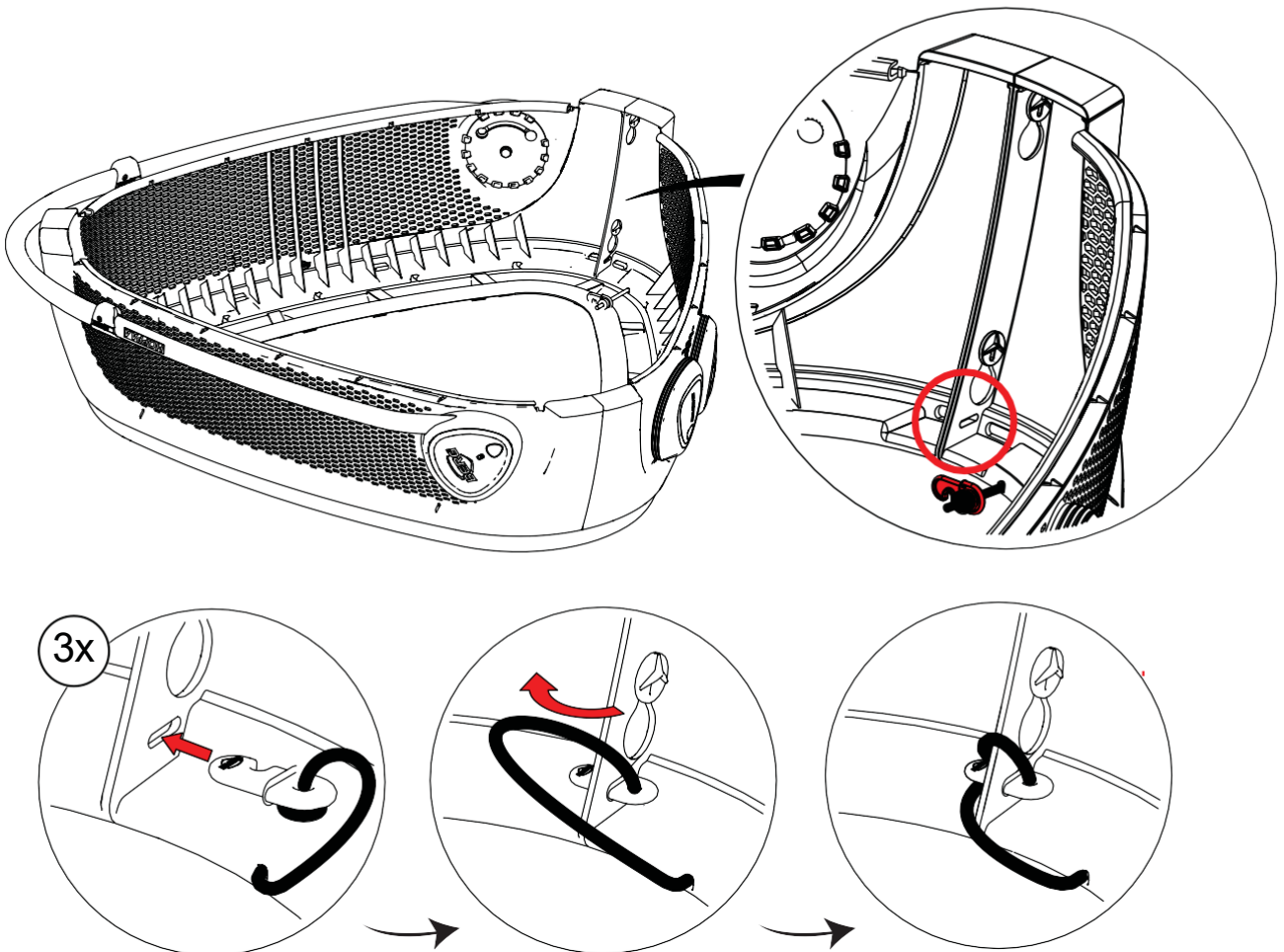


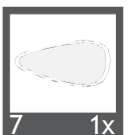
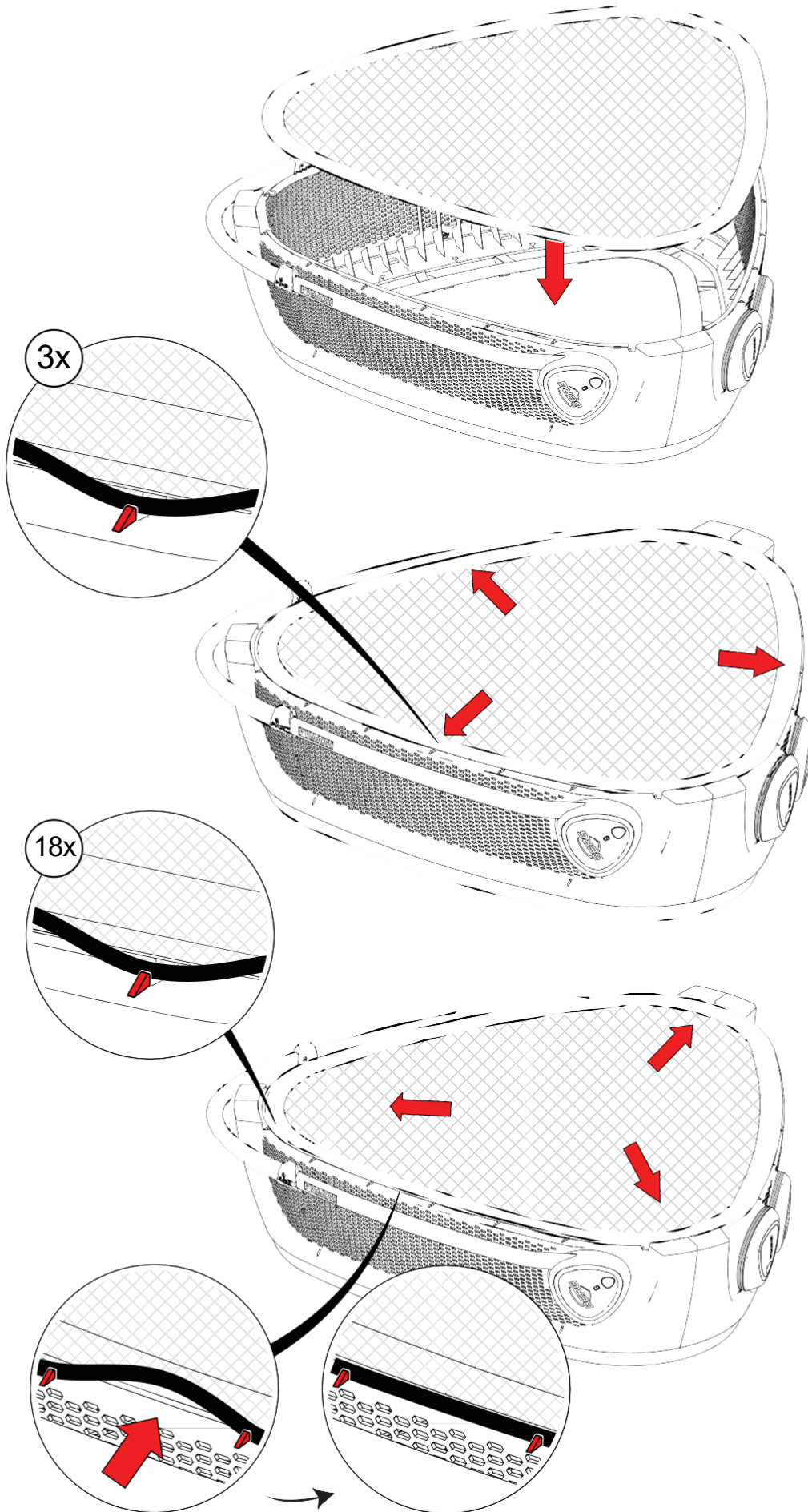


10

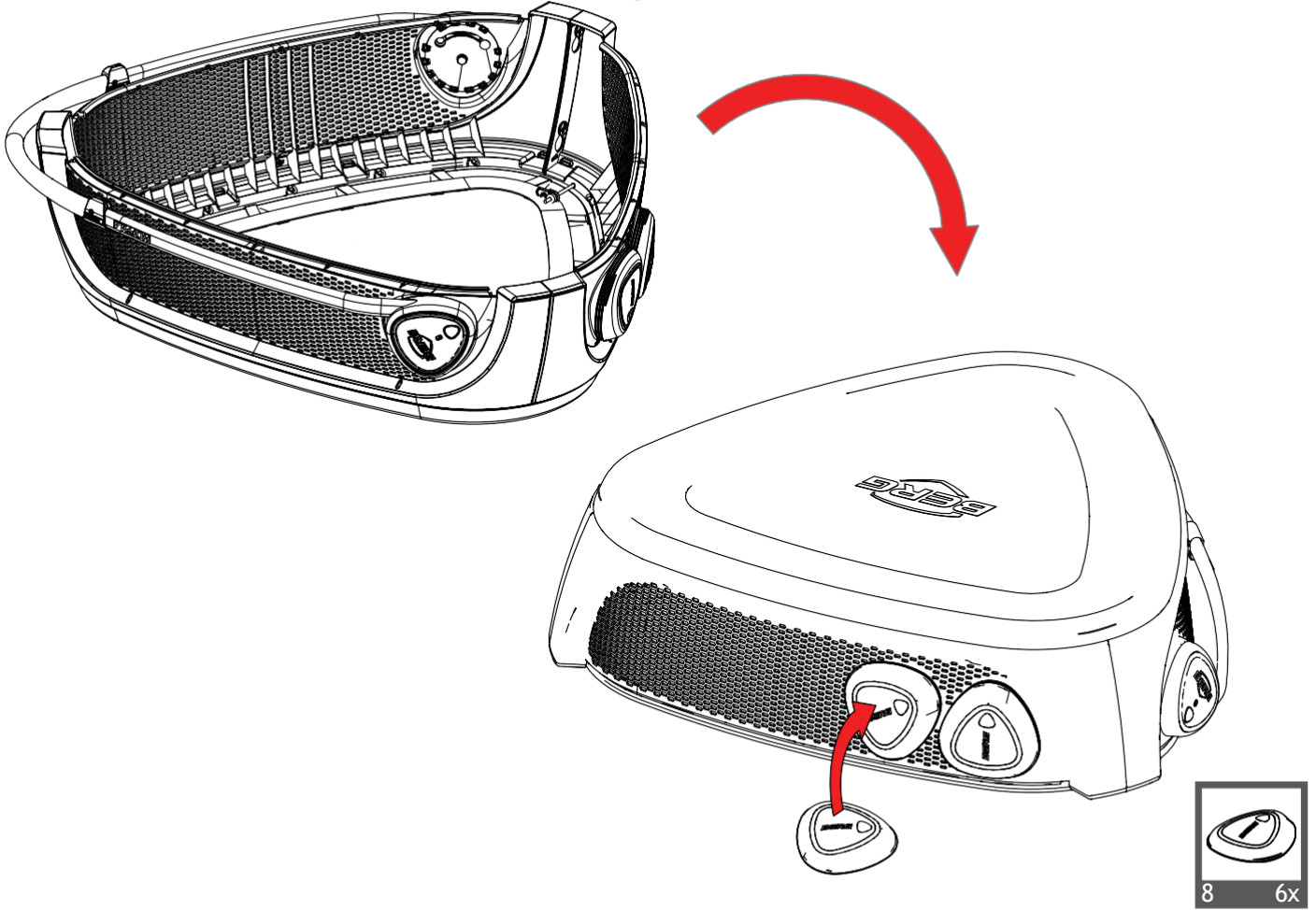


11

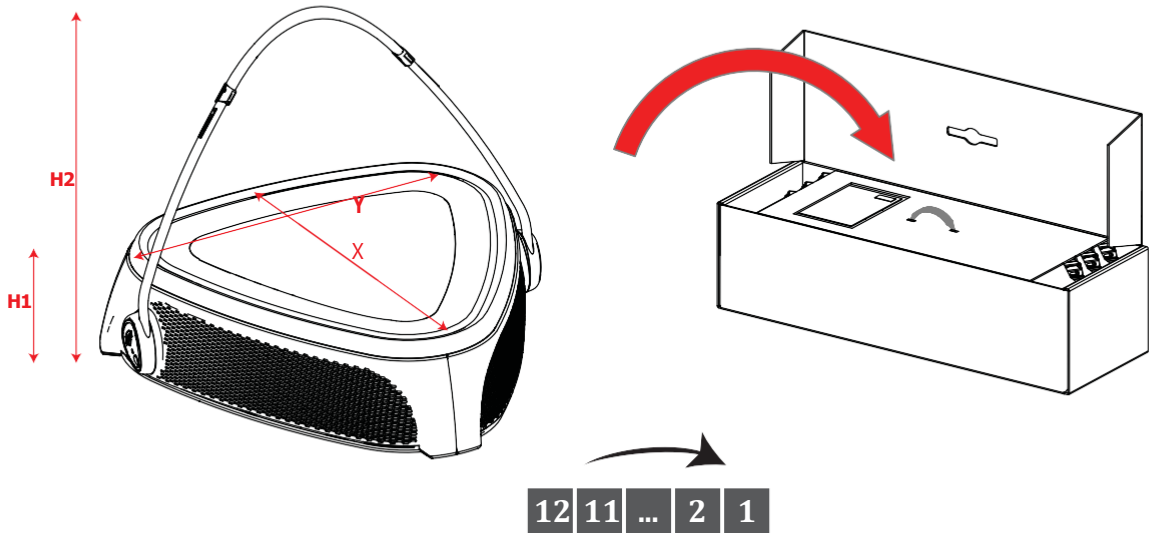




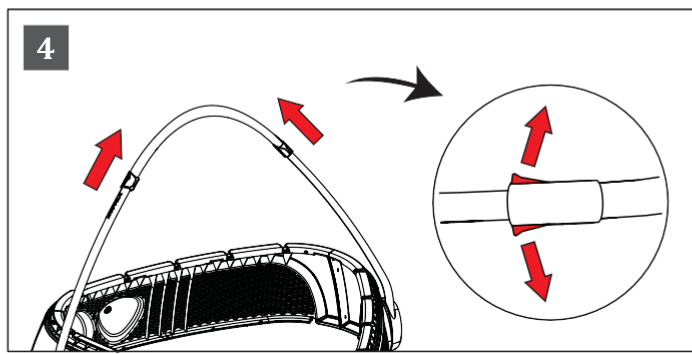
13



14



4



H1	H1	X	Y
25	25	100	100
cm	cm	cm	cm



Kazalo

1. Uvod
2. Opozorila
3. Informacije
4. Navodila za montažo in vzdrževanje
 - 4.1 Montaža in demontaža
 - 4.2 Navodila za vzdrževanje
5. Garancija
 - 5.1 Garancijski rok
 - 5.2 Garancijski pogoji

Ta trampolin je primeren za domačo uporabo. Informacije o tem, kateri trampolini so primerni za javno uporabo (na primer v kampih, počitniških parkih, restavracijah itd.), lahko najdete na www.bergtoys.com.

1. Uvod

Zahvaljujemo se vam, da ste pri nakupu trampolina izbrali BERG. Prepričani smo, da boste v njem uživali vrsto let in da vam bo nudil veliko veselja pri skakanju. Uporaba trampolina spodbuja aktivno in zdravo igro. Pozitivno vpliva na stres, telesno pripravljenost in krvni obtok. Skakanje na trampolinu je namenjeno tako mladim kot tudi mladim po srcu! Ta priročnik vsebuje nasvete za montažo in varno uporabo za več let brezskrbnega delovanja. Skakanje na trampolinu ni nevarno, če upoštevate varnostna navodila. BERG vam želi zabavno in aktivno izkušnjo skakanja!

2. Opozorila

- Največja dovoljena teža uporabnika je: 20 kg
- Nevarnost zadušitve – dolg kabel v nesestavljenem stanju.
- Potrebna je montaža s strani odrasle osebe; embalažne vrvice zavrzite.
- Trampolin je treba sestaviti v skladu z navodili za montažo.
- Pred vsako uporabo preverite sestavljen trampolin.
- Trampolin ni namenjen vgradnji v zemljo ali uporabi kot vkopana izvedba.
- Navodila preberite v celoti in jih shranite za prihodnjo uporabo.
- Uporaba samo ene osebe. Nevarnost trka – uporaba več oseb lahko povzroči resne poškodbe.
- Skačite brez obutve.
- Ne uporabljajte, če je skakalna podlaga mokra.
- Pred skakanjem izpraznite žepe in roke.
- Vedno skačite na sredini skakalne površine.
- Med skakanjem ne jejte.
- S trampolina ne izstopajte s skokom.
- Trampolina BERG ne uporabljajte kot odskočno desko za druge predmete.
- Omejite čas neprekinjene uporabe (delajte redne odmore).
- Obvezno je nadzor odrasle osebe.
- Trampolin hranite stran od ognja in drugih virov toplote.
- Predmeti in druge ovire, ki bi lahko motile skakanje, morajo biti odstranjeni iz območja uporabe.
- Ne skačite čez ročaj.
- Ne visite na ročaju – nevarnost prevrnitve.
- Med skakanjem ne uporabljajte stopalnih kamnov.
- Trampolin uporabljajte samo, ko je ročaj popolnoma pritrjen in se med uporabo ne more sneti.
- Odpiranje in zapiranje ročaja mora opraviti odrasla oseba.
- Ne skačite s skakalne podlage na stopalne kamne – nevarnost zvinov in padcev.
- Pod trampolinom ne sme biti predmetov, živali ali oseb. Če trampolin premaknete, preverite, da pod njim ni ničesar in da stoji na ravni podlagi.
- Trampolin vedno shranjujte v zaprtih prostorih.
- Ne uporabljajte v močnem vetru in trampolin ustrezno zavarujte.



- Ko se trampolin BERG uporablja z dvignjenim ročajem, je priporočljiv za otroke v starosti 1–3 let.
- Ko se trampolin BERG uporablja brez ročaja, je priporočljiv za otroke v starosti 3–4 let.
- Močno je priporočljivo uporabljati ročaj ali mehko okolico in podlago, kadar uporabnik še ni razvil ustreznega ravnotežja.
- Notranja uporaba: trampolin namestite tako, da je zagotovljena zadostna višina stropa. Nikoli ga ne postavljajte pod svetilke ali stropni ventilator.
- Zunanja uporaba: namestitev trampolina BERG na beton, asfalt ali katero koli drugo trdo podlago ali v bližino drugih igral (bazenov, gugalnic, toboganov ali drugih igralnih struktur) je prepovedana.
- Samo za domačo uporabo.
- Salte niso dovoljene. Pristanek na glavo ali vrat lahko povzroči resne poškodbe, tudi če pristanete na sredini skakalne površine.
- Skakalna podlaga in elastike je treba zamenjati na vsaka 3 leta.

3. Informacije

- Izdelek BERG je treba uporabljati v skladu z navodili v priročniku. Uporaba, ki odstopa od navodil, lahko povzroči resne poškodbe ali poškodbe izdelka. Pred uporabo trampolina preberite vsa navodila. Za varno in prijetno uporabo trampolina BERG so vključena opozorila ter navodila za nego in vzdrževanje.
- Ta trampolin se lahko uporablja tako v notranjih prostorih kot na prostem.
- Zagotovite najmanj 2 metra prostega prostora okoli trampolina.
- Iz varnostnih razlogov so kakršne koli spremembe ali predelave trampolina prepovedane, razen če jih odobri BERG.

4. Navodila za montažo in vzdrževanje

4.1 Namestitev in demontaža

- Trampolina ne nameščajte v vetrovnem vremenu, ampak počakajte, da veter poneha.
- Pri montaži izdelkov priporočamo uporabo delovnih rokavic.
- Zagotovite, da je trampolin BERG nameščen na ravni podlagi. Za preverjanje uporabite vodno tehtnico.
- Trampolin lahko vsebuje pritrdilne elemente s samovarovalnimi maticami. Te so namenjene enkratni uporabi in jih je treba ob demontaži in ponovni montaži zamenjati.
- Glejte stran 3 in naprej za navodila za namestitev izdelka.
- Dodatno opremo namestite v skladu z navodili/priročnikom za montažo.
- Če trampolin odstranite in ga premaknete na drugo lokacijo, ki ni blizu prvotne, ga razstavite in shranite v originalno embalažo. Ponovno ga sestavite v skladu z navodili za montažo in namestitev.

4.2 Navodila za vzdrževanje

- Trampolin BERG pred vsako uporabo pregledajte v skladu z navodili za namestitev in zamenjajte poškodovane, obrabljene ali manjkajoče dele. Neupoštevanje teh navodil in pomanjkljivo vzdrževanje lahko povzroči nevarne situacije in nepotrebna tveganja za uporabnika. Za naročilo originalnih delov in dodatkov za trampolin BERG se obrnite na prodajalca ali obiščite www.bergtoys.com.
- Preverite stanje okvirnih delov (zlomljeni zvari, ukrivljen okvir ali ostri in štrleči deli) ter jih po potrebi zamenjajte.
- Preverite stanje elastik (poškodbe ali prekomerno raztezanje) ter pritrditev elastik na okvir in skakalno podlago. Vzmeti in sistem obešanja so podvrženi obrabi; obrabljene dele pravočasno zamenjajte.
- Preverite stanje skakalne podlage (poškodbe, nepravilna napetost, razrahljani šivi ali povešanje podlage). Skakalna podlaga se zaradi uporabe in izpostavljenosti soncu (UV-žarkom) obrablja. Ko se stanje poslabša, jo pravočasno zamenjajte.
- Preverite stanje zaščitnega roba, skakalne podlage in njenega pritrjevanja na okvir. Poškodovan zaščitni rob zamenjajte.
- Gnojil (tekoča gnojila ali zrnata gnojila itd.) se ne sme uporabljati v radiju 2 metrov od trampolina BERG. Uporaba takšnih sredstev lahko poškoduje materiale trampolina.
- Skakalno podlago in zaščitni rob lahko enostavno očistite s krpo ter hladno ali mlačno vodo. V nobenem primeru ne uporabljajte topil, detergentov, pralnih praškov ali vroče vode.
- Popravila mora opraviti strokovnjak. Obrnite se na prodajalca BERG.



5. Garancija

5.1 Garancijski rok

Trampolini BERG so vrhunske kakovosti. Da bi vam zagotovili več let brezskrbne zabave, BERG ponuja garancijo na funkcionalnost. Garancija na funkcionalnost se nanaša na pravilno delovanje izdelka. Za model BERG Hoppaa velja garancijski rok 2 leti.

5.2 Garancijski pogoji

Lastnik izdelka lahko uveljavlja garancijo le ob predložitvi originalnega računa o nakupu. Garancija velja samo za napake v materialu in izdelavi, povezane z izdelkom BERG in njegovimi deli.

Garancija preneha veljati, če:

- se izdelek uporablja nepravilno in/ali malomarno,
- izdelek ni sestavljen in vzdrževan v skladu z navodili,
- tehnična popravila niso izvedena strokovno,
- nadomestni deli ne ustrezajo tehničnim specifikacijam ali so nepravilno nameščeni,
- je škoda posledica vremenskih vplivov, kot so rja, UV-žarki ali običajna obraba,
- se izdelek uporablja za oddajanje v najem ali ga uporablja tretja oseba,
- se v garancijskem obdobju vse napake v materialu ali konstrukciji odpravijo z brezplačnim popravilom ali zamenjavo, če je izdelek še v garanciji iz člena 5.1,
- garancija BERG velja le ob predložitvi originalnega dokazila o nakupu pooblaščenemu prodajalcu BERG; če se je lastnik preselil ali prodajalec ne posluje več, lahko BERG priporoči drugega prodajalca,
- v primeru zavrnitve garancijskega zahtevka vse nastale stroške krije lastnik,
- garancija ni prenosljiva na tretje osebe.

BERG



REGISTRACIJA IZDELKA

Ali želite brezplačno dodatno garancijo?*

Ne pozabite takoj registrirati svojega izdelka prek spleta!

Obiščite www.bergtoys.com/uk/registration.

Ta registracija izdelka vam omogoča 3-letno podaljšano garancijo na okvir vašega gokarta ali trampolina. Ta podaljšana garancija je dodatek k standardni garanciji na okvir, ki jo že prejmete.

*Za pogoje obiščite www.bergtoys.com/uk/registration



www.bergtoys.com/uk/registration